

筋電図マルチ解析プログラム

MaP1038シリーズ

【製品概要】

本プログラムは8～32chの筋電図の解析を行うためのプログラムです。筋電図と関連するタイミングや荷重や角度などの信号を取込み、筋電図波形、積分波形、周波数分析、平均周波数を求め、運動や動作における筋電図の定量化を行うことが出来ます。

このプログラムでは波形を取込む1次処理部と波形を解析する2次処理部から構成され、1次処理部では、リアルタイムに波形のモニタを行い、そのデータを保存することが可能です。

2次処理では取込んだ波形を測定後すぐに自動表示でき、指定した範囲の積分値やRMS値の算出と周波数解析が行えます。

追加機能として、取込んだ筋電図波形に対して、波形観察から振幅や時間計測をはじめ、積分計測と周波数解析を同時に行えるため、ご使用される方の解析処理がスピーディに進みます。

また時間経過とともに変化する各パラメータをトレンドグラフの表示機能、画面サイズの変更機能、表示チャンネルの変更機能を備えておりますので、筋電図の詳細な解析が手軽に行えます。

算出された結果はSCV形式で保存されるため、各種表計算ソフトウェアで統計処理を行う際にも便利です。

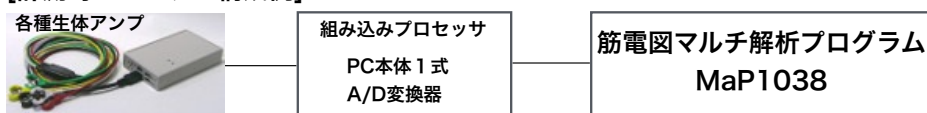
【取込み中の表示例】



【基本仕様】

入力信号	筋電図(アナログ接続)
	テキスト形式のファイル、Taffmatのデータファイル
チャンネル数	1～32(EMGと他の信号を自由に選択可能)
サンプリングレート	2048Hz
動作時間	ストレージモード:8時間(1秒単位で設定可能)、モニターモード:制限無し
マーカー設定	取込み中にマーカー入力が可能
波形表示	EMG原波形、EMG積分波形、チャンネルごとのパワースペクトラム、トレンドグラフ、RMS値、パワー値、平均周波数
解析項目	FFT、時間、振幅、解析区間設定、積分値、平均電位、RMS値、オフセット除去機能、基線動揺除去機能、パワー値、帯域パワー値、平均周波数、時間単位ごとの平均周波数
データ出力	画面のハードコピー、SCV形式、EMG波形(生波形と積分波形)、パワースペクトラム、解析結果(積分値、RMS値、MPFなど)

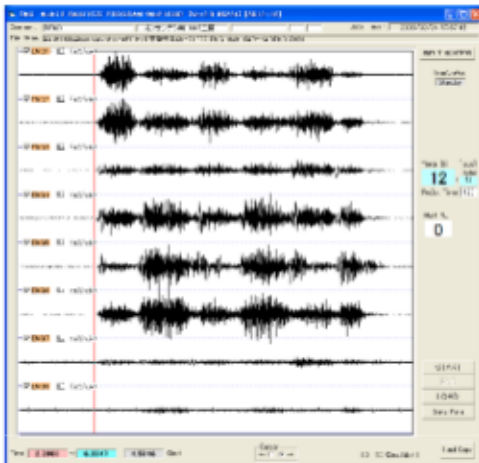
【計測時のシステム構成例】



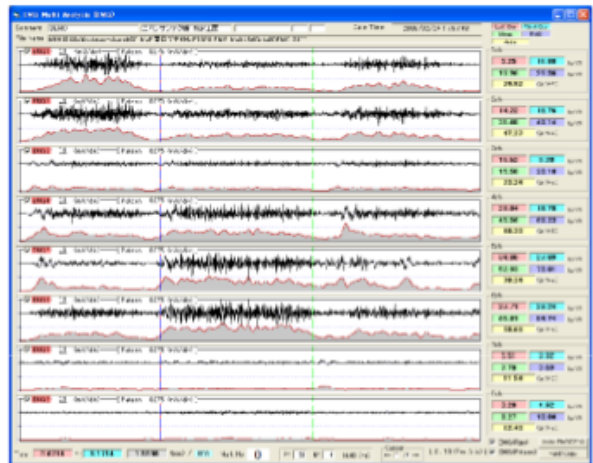
バイオフィールド株式会社

ソフトウェア解析画面 表示例

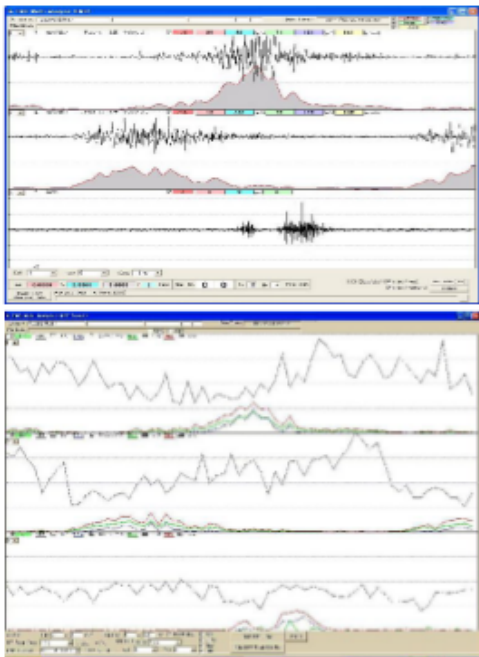
取込み中の波形表示



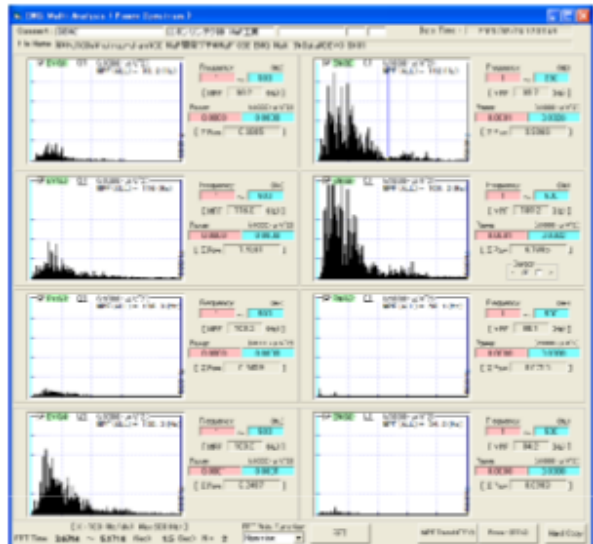
時間区分を指定して積分値やRMS値を表示



積分とMPFのトレンドグラフ表示



周波数解析、平均周波数などを算出します。



[ソフトウェアライセンス及び注意事項]

- ※本プログラムは売買価格により、導入作業（インストールと使用説明1回）と1台のコンピュータに於いてソフトウェアを使用する権利を許諾するものであり本プログラムの無体財産権（著作権および販売権）をお客様に移転するものではありません。
- ※筋電計ならび組み込み用プロセッサおよびPCは本プログラムには含まれておりません。

※このカタログは2014年4月1日現在のものです。
※記載商品の仕様は改善のため予告無く変更される事があります。



バイオフィールド株式会社

〒564-0051大阪府吹田市豊津町1-18 エクラート江坂ビル3F

TEL: 06-7878-6569 FAX: 06-7878-6530

E-mail: info@biofield.co.jp

http://www.biofield.co.jp

